

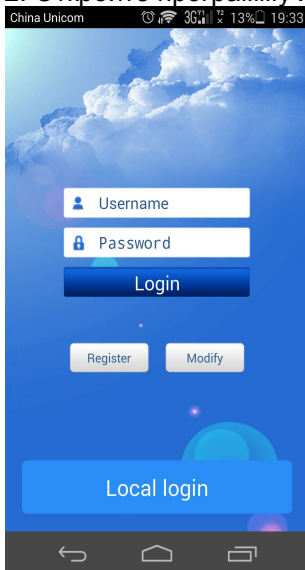
HD камера для домашнего использования

Краткое руководство пользователя

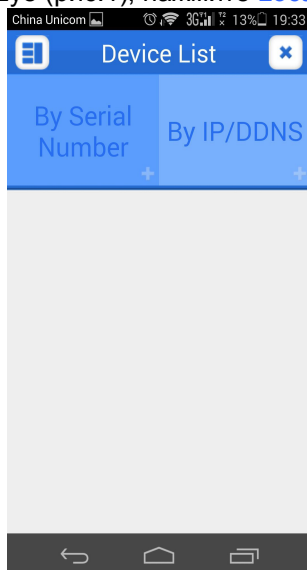
Глава 1 Удаленный мониторинг через смартфон

1. Найдите и установите **XMEye APP**  на ваш мобильный телефон

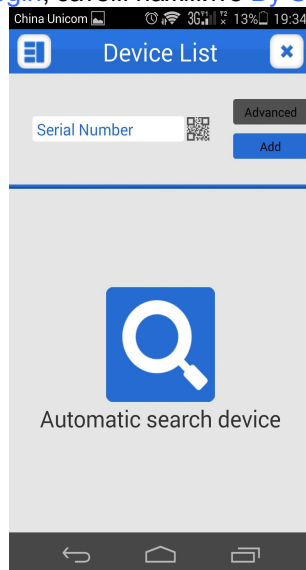
2. Откройте программу XMEye (рис.1), нажмите **Local login**, затем нажмите **By Serial Number**(рис.2)



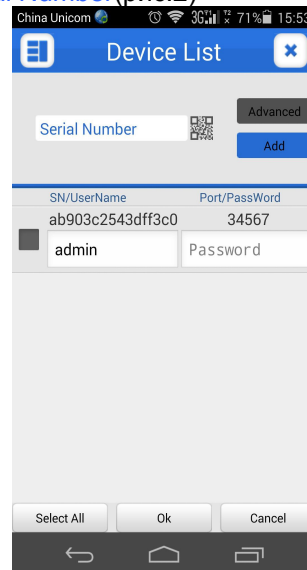
(рис.1)




(рис.2)




(рис.3)



(рис.4)

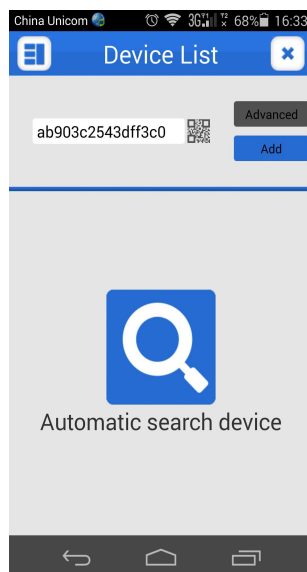
3.1. Добавьте устройство с помощью **Automatic search device**, выберите устройство и введите имя пользователя и пароль если нужно,  (рис. 3~4)

3.2. Добавьте устройство по его QR  коду, нажмите сканировать QR код, затем **Add** (рис.5~6);

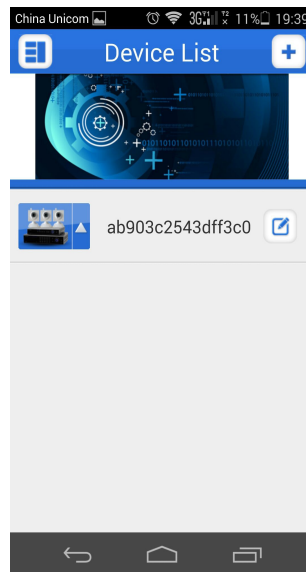
4. Измените имя устройства,  затем нажмите **OK**. (рис.7~8)



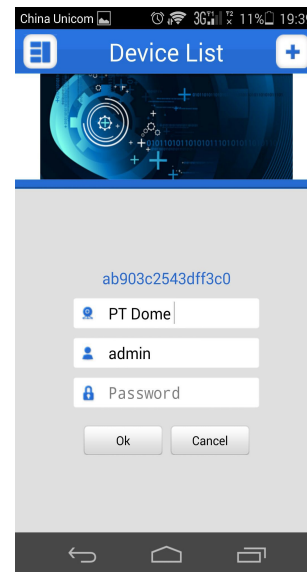
(рис.5)



(рис.6)



(рис.7)

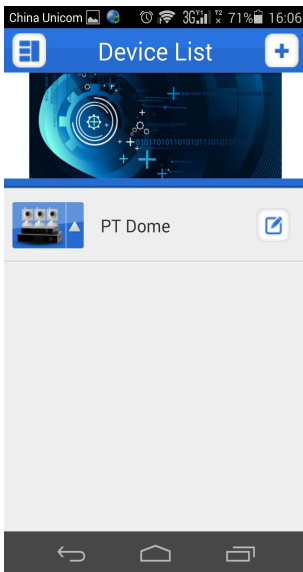


(рис.8)

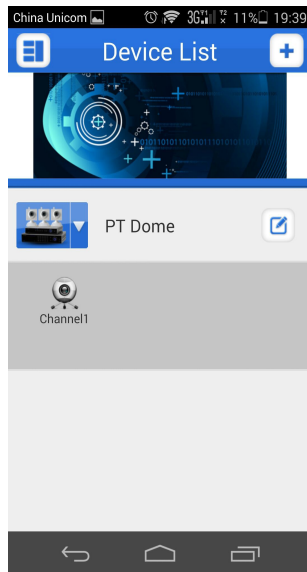
5. Нажмите PT Dome, затем нажмите канал 1 ,
(рис.9~12)



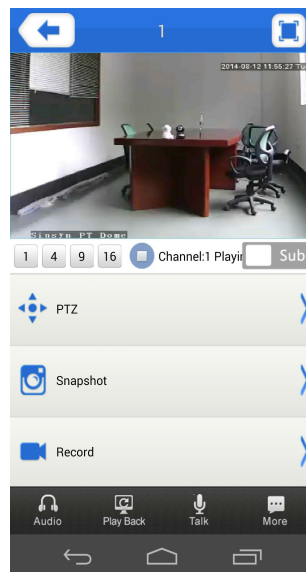
наблюдение и контроль IP камеры запущен.



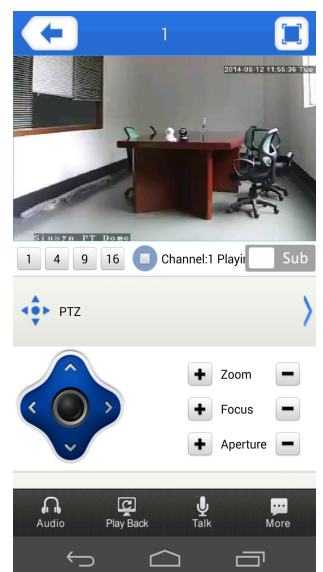
(рис.9)



(рис.10)



(рис.11)



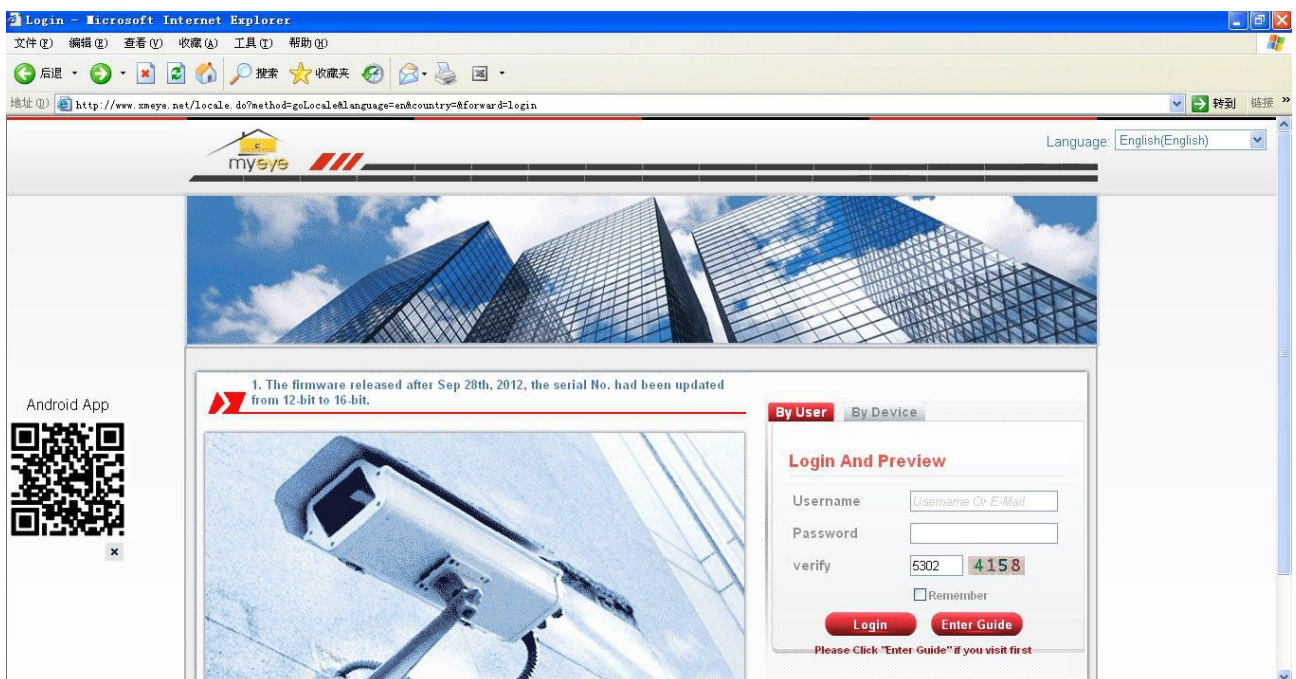
(рис.12)

Глава 2 Браузер IE. Руководство по удаленному наблюдению

1. Откройте браузер IE



2. Введите адрес веб-сайта P2P:www.xmeye.net (рис.13)



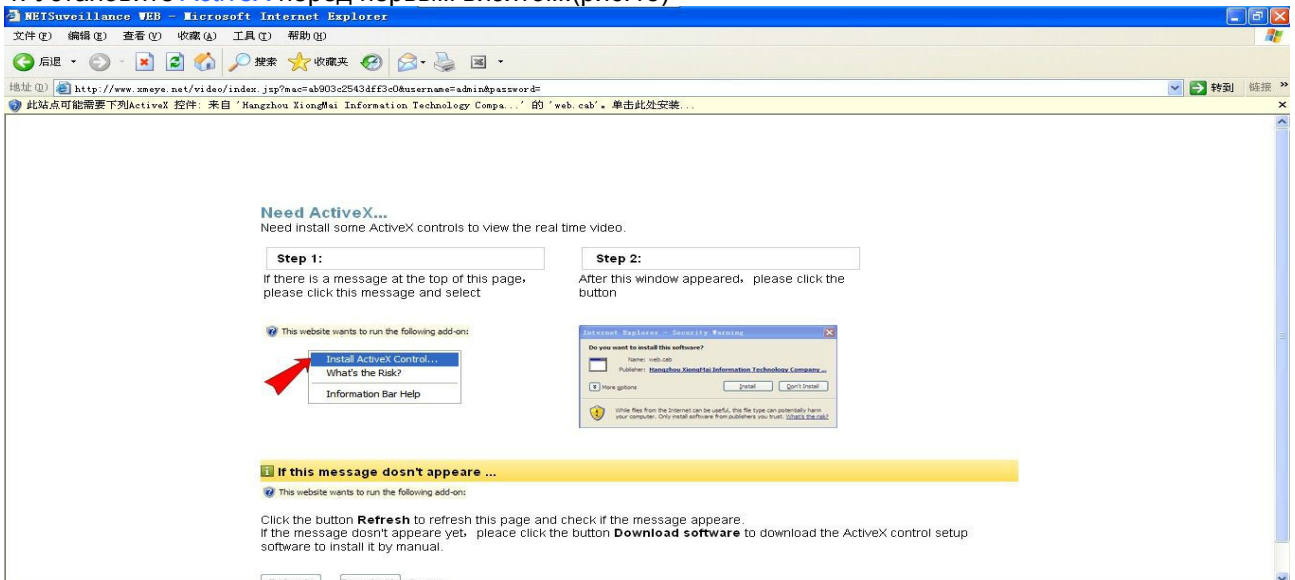
(рис.13)

3. Введите логин и пароль в **By Device**, введите ID и проверочный код, нажмите **Login** (рис.14)



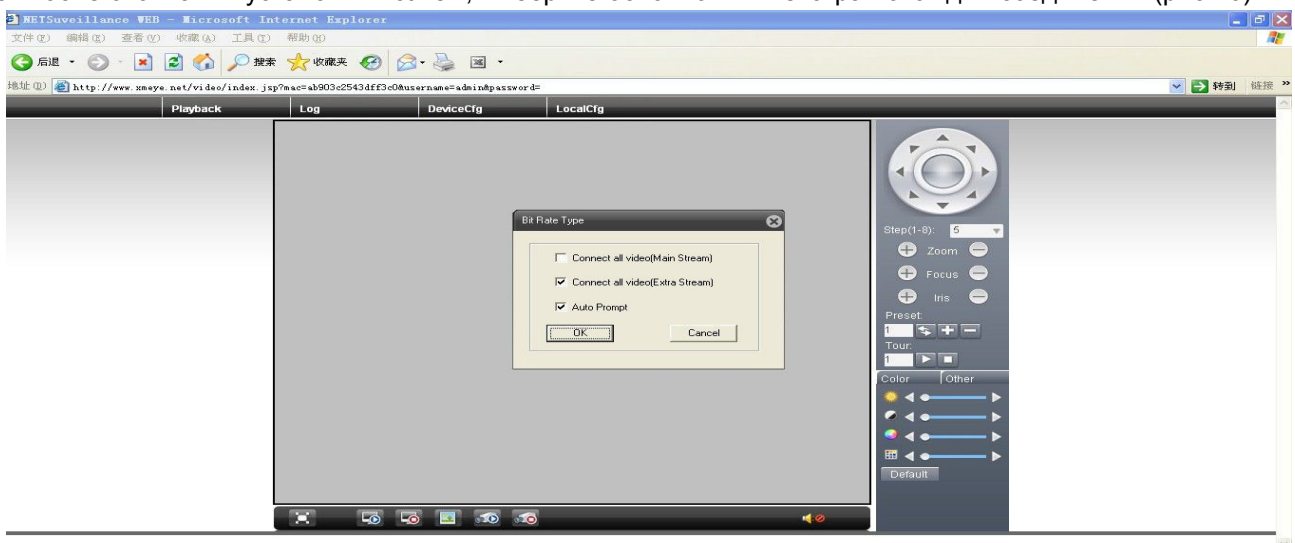
(рис.14)

4. Установите **ActiveX** перед первым визитом.(рис.15)



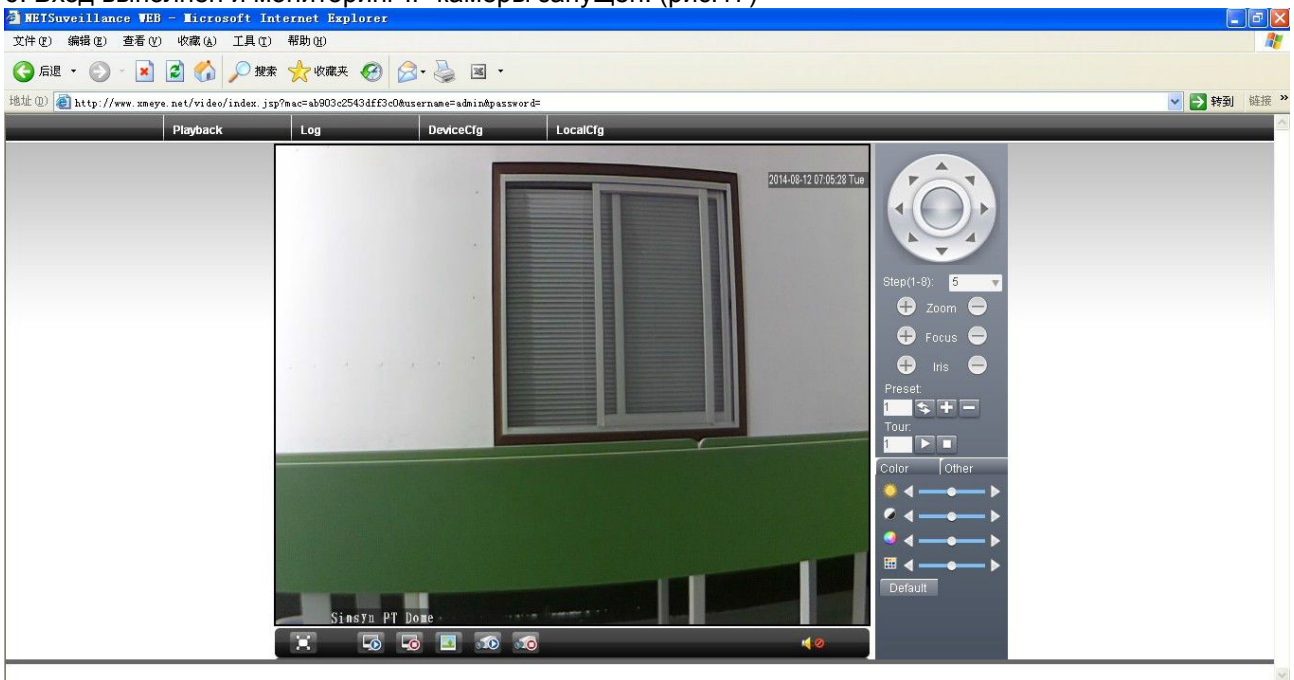
(рис.15)

5. После окончания установки ActiveX, выберите основной или экстр поток для соединения (рис.16)



(рис.16)

6. Вход выполнен и мониторинг IP камеры запущен. (рис.17)



(рис.17)

Глава 3 Руководство по удаленному мониторингу CMS

1. Установите CMS



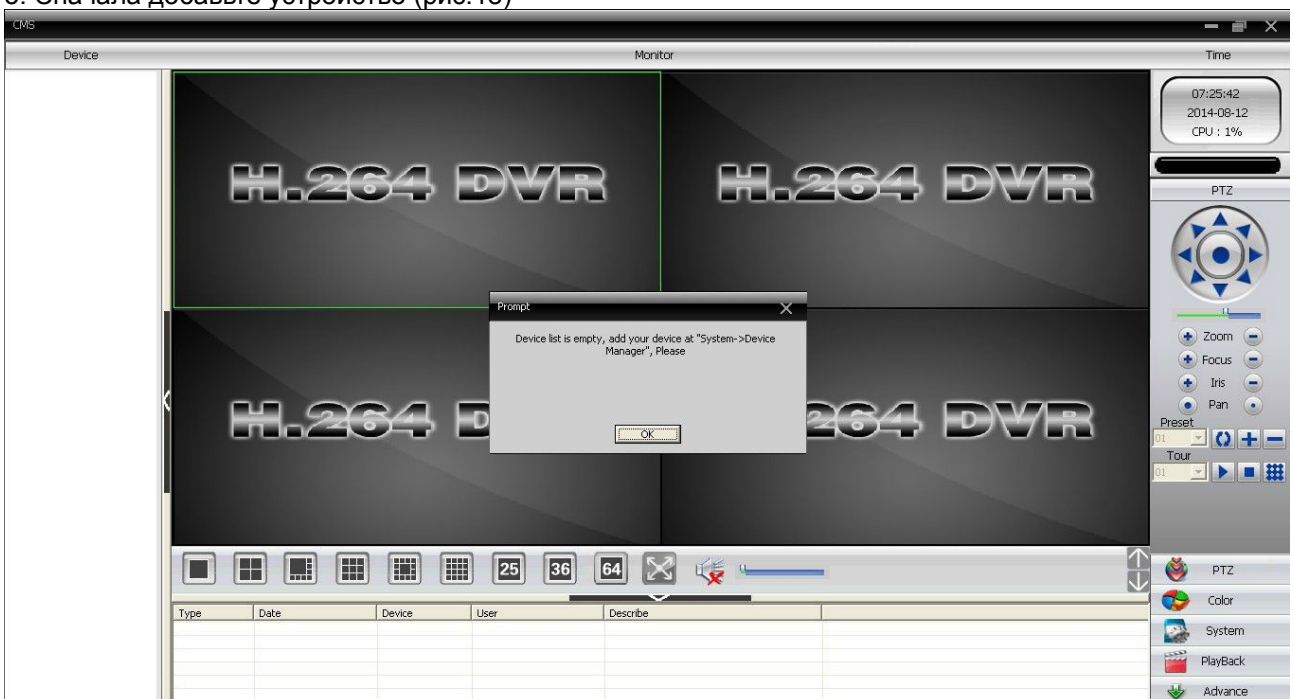
2. Откройте CMS,
пароль пустой



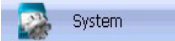

вход по имени пользователя по умолчанию,



3. Сначала добавьте устройство (рис.18)



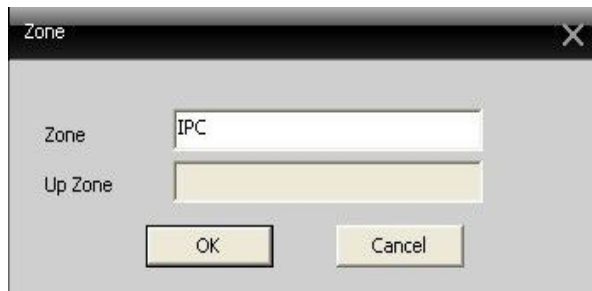
(рис.18)

4. Нажмите справа внизу System , затем Device Manager 

5. Нажмите ADD AREA, и добавьте имя зоны, нажмите ОК.(рис.19~20)

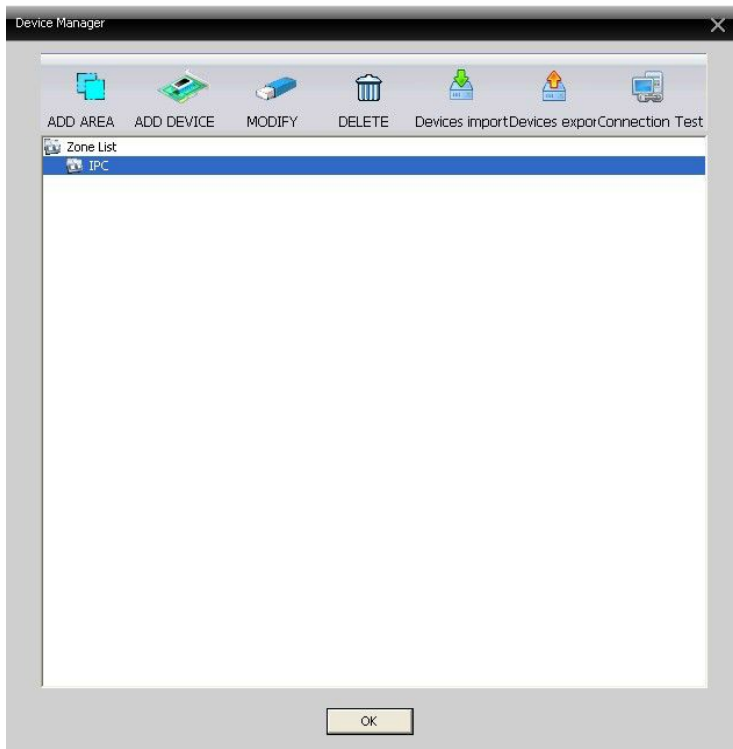


(рис.19)

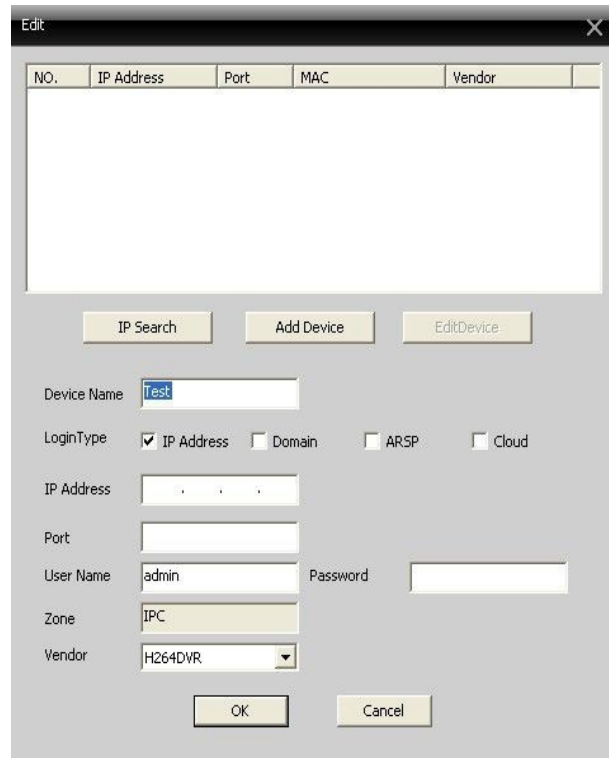


(рис.20)

6. Выберите AREA, затем нажмите ADD DEVICE (рис.21~22)



(рис.21)



(рис.22)

7. Выберите тип авторизации облако (cloud), заполните Serial ID, имя пользователя и пароль если нужно, измените имя устройства Device Name, затем нажмите OK(рис.23)

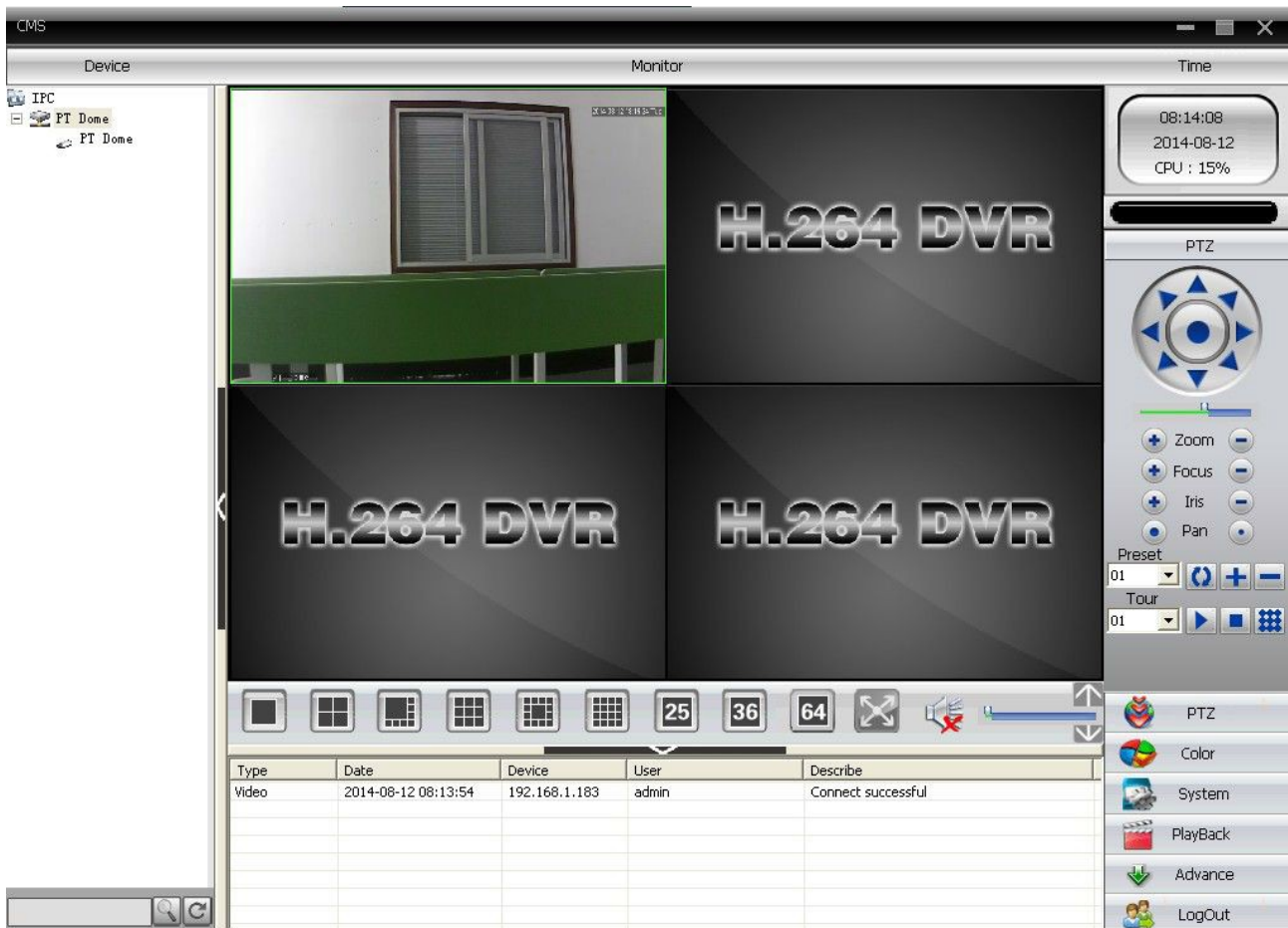
(рис.23)

8. Двойной клик на устройстве слева (рис.24), выберите устройство для мониторинга



(рис.24)

9. Вход выполнен и мониторинг IP камеры запущен.(рис.25)



(рис.25)